

МИРТЕК®

изобретая будущее

Решения в части учета расхода газа





🔧 Основные метрологические характеристики

- Номинальный расход: от 1,6 до 4 м³/час
- Порог чувствительности: 1/160 от номинального расхода
- Погрешность измерений: менее 1,5%, и менее 3% при малом расходе
- Рабочий диапазон температур: от -30 до +55 °С
- Термокомпенсация расхода: во всем диапазоне
- Межповерочный интервал: 10 лет

🔒 Защита и безопасность

- Обнаружение попыток вскрытия корпуса
- Детектор воздействия внешним магнитным полем
- Защита ПО каналов связи
- Детектор легких углеводородов в воздухе (опционально)
- Детектор кислорода в газе
- Встроенный клапан регулировки протока и аварийного перекрытия трубопровода

📱 Каналы связи и дополнительные функции

Оптопорт

LoRa

Радио 433 МГц

Радио 868 МГц

Радио 2400 МГц

📄 Информационные возможности

- Текущие дата и время
- Приведенное количество потребленного газа Мгновенный расход газа
- Архив данных о расходе за последние 128 суток, 36 месяцев, 10 лет
- Журнал событий – более 1000 записей
- Различные режимы работы по лимитам, включая многотарифность и предоплатный режим
- Возможность интеграции в сеть с централизованным управлением и базами данных



Преобразователи вращательного движения вала измерительного механизма в электрические сигналы выполняются с использованием открытых оптических пар, датчиков магнитного поля Виганда и датчиков магнитного поля, работающих на основе туннельного магнито-резистивного эффекта.

ДОСТОИНСТВА:

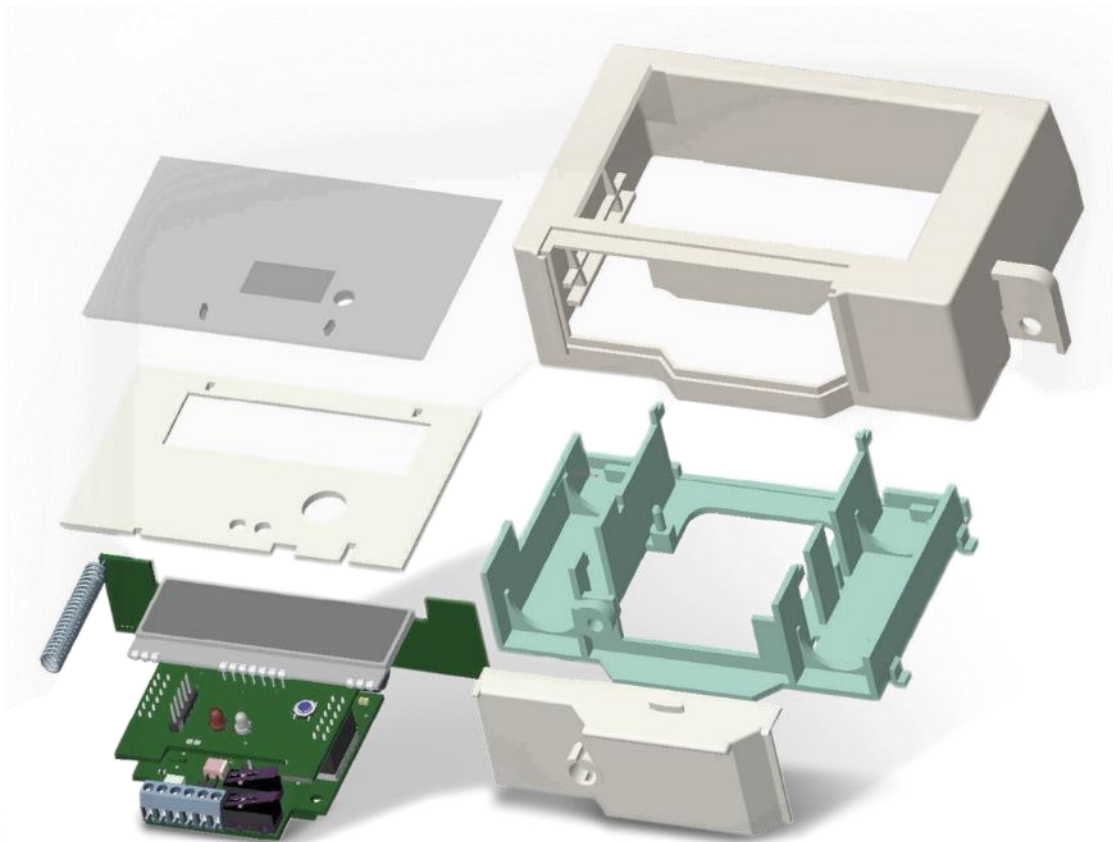
- Работа с любыми вариантами первичных преобразователей, как с магнитной муфтой, так и сальниковым герметичным выходом вала
- Определение прямого и обратного вращения
- Низкая чувствительность к воздействию внешним магнитным полем

Счётчик газа объёмный диафрагменный
«МИРТЕК-51-РУ-G4»

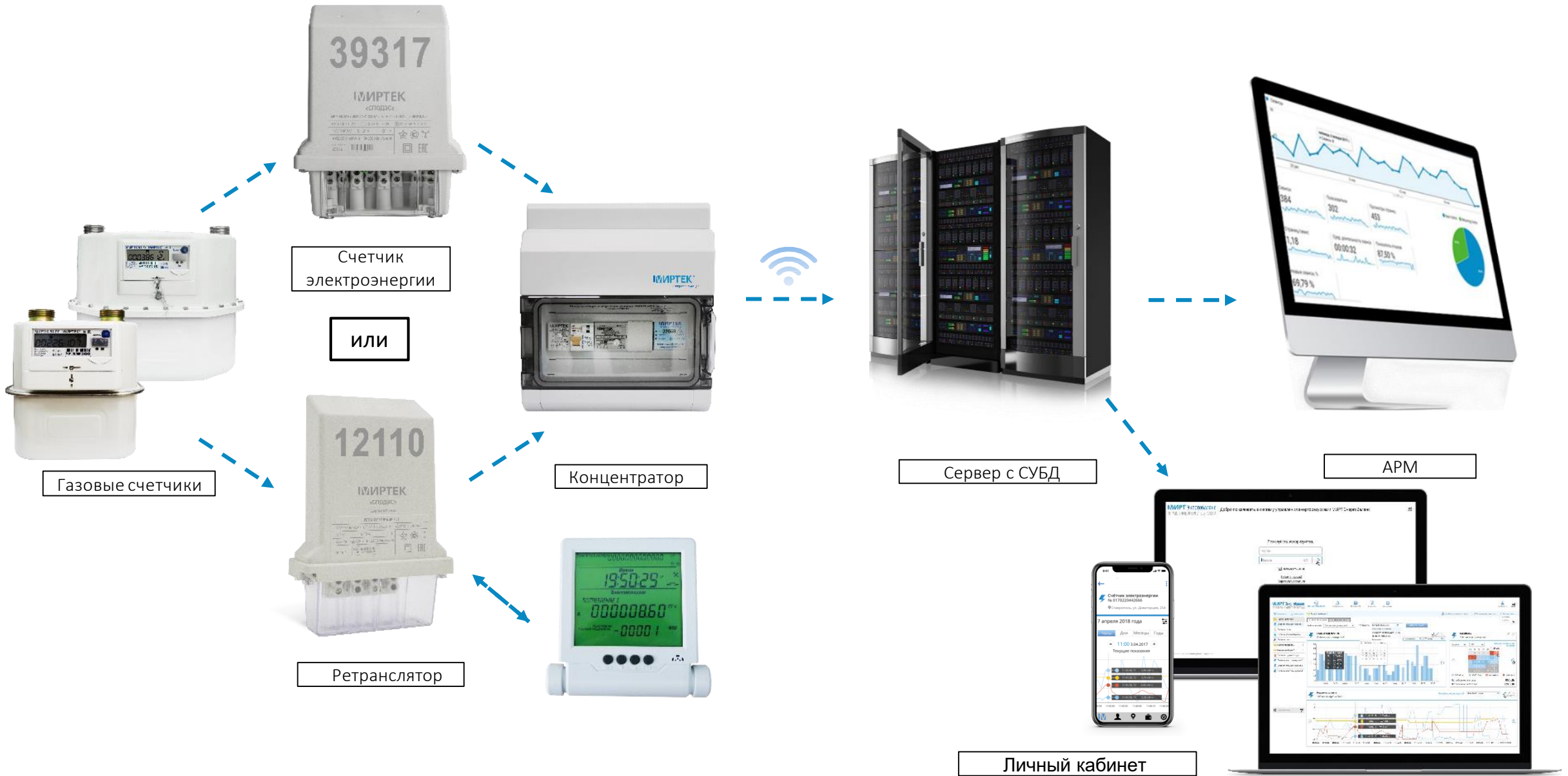


- Датчик давления (внешний или встроенный в первичный преобразователь)
- Датчики углеводородов МИРТЕК (устанавливается в жилом помещении, подключение по беспроводной схеме)
- Датчики CO₂ МИРТЕК (устанавливается в жилом помещении, подключение по беспроводной схеме)
- Датчик кислорода в поставляемом газе (должен быть встроен в первичный преобразователь)
- Запорный клапан, встроенный в первичный преобразователь

Счётчик газа объёмный диафрагменный
«МИРТЕК-51-ПУ-G6»



- 1 Прочная и герметичная конструкция, устойчивый к ультрафиолету пластик.
- 2 IP65 подразумевает испытания струёй воды с разных направлений через штуцер 6 мм с расходом воды 12,5 л/мин.
- 3 Предусмотрены 2 элемента питания: один - для питания основной части счетчика, второй - для работы со внешним клапаном.



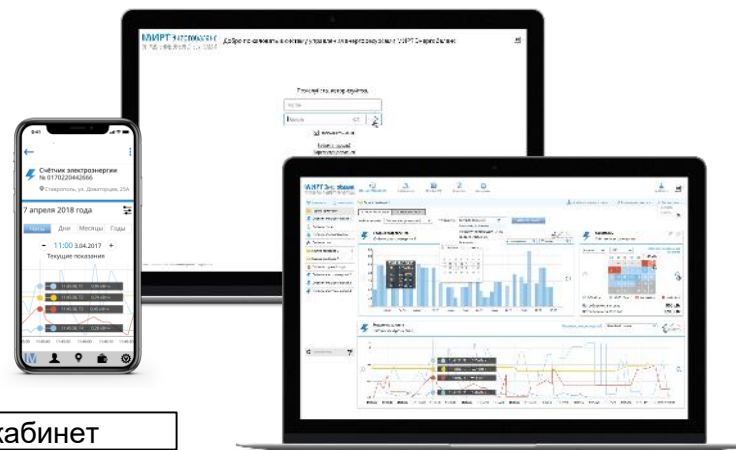


Счетчики газа

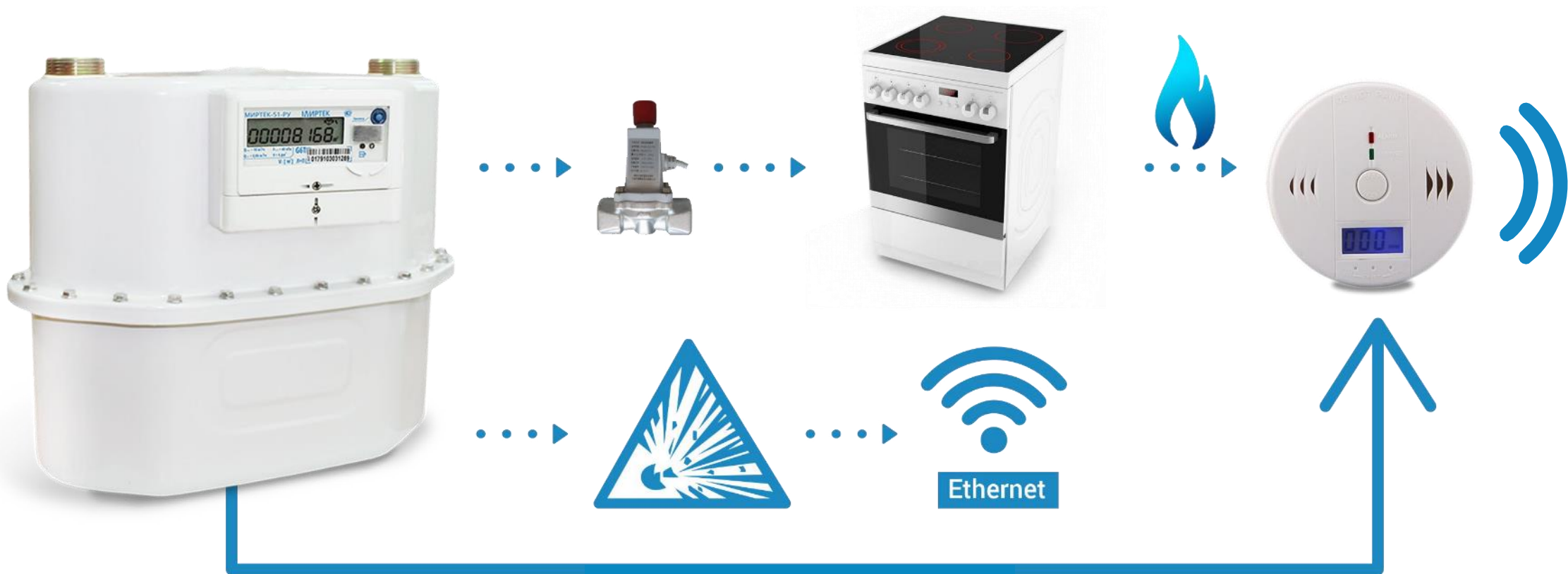
Базовая станция LoRa

Сервер с СУБД

АРМ



Личный кабинет



Счетчик передает на центральный узел сообщение об обнаружении утечки и прекращает подачу газа

СПАСИБО ЗА ВНИМАНИЕ!

www.mirtekgroup.ru

